

2011



BIURO TURYSTYCZNE

WYŚNIOŃNE LATO

# GRECJA WŁOCHY

WCZASY  
WYCIECZKI



Zaczynamy nasz 21 sezon turystyczny i jak zawsze zapraszamy Szanownych Klientów do wypoczynku zorganizowanego przez nasze biuro. Tradycyjnie proponujemy pobyt w Grecji i we Włoszech. Nasza oferta jak zawsze to mieszanka obiektów i miejsc nowych i starych, tak aby każdy z Państwa spędził z nami niezapomniany urlop. Przypominamy że nasze biuro jest wpisane do Rejestru Organizatorów i Pośredników Turystycznych pod numerem 707, a działalność nasza jest ubezpieczona przez Towarzystwo Ubezpieczeniowe TUZ polisa seria UA nr 0025235 którego beneficjentem jest Marszałek Województwa Śląskiego. **Serdecznie zapraszamy do skorzystania z naszej oferty.**

Pracownicy Biura Śląsk

Zapraszamy do odwiedzenia naszej strony internetowej

[www.slask.turystyka.net](http://www.slask.turystyka.net)

[www.butslask.pl](http://www.butslask.pl)



## Promocje ❖ Promocje ❖ Promocje ❖ Promocje ❖ Promocje ❖ Promocje

50 zł od osoby za wczesną rezerwację

50 zł stały klient

50 zł łączenie turnusów (czerwiec wrzesień)

100 zł łączenie turnusów (lipiec sierpień)\*

\*Promocje przysługują przy wpłaceniu 30% wartości wczasów podczas podpisywania umowy, można łączyć tylko dwie promocje, oferta promocyjna jest ograniczona i obowiązuje do momentu jej sprzedania.

**Grecja** – zapraszamy do gwarantującej 300 słonecznych dni w roku krainy, słynącej z gościnności, wspaniałego ciepłego morza, niepowtarzalnych zabytków i przemyśłych gospodarzy. Podczas pobytu w naszych obiektach możecie Państwo skorzystać z wycieczek fakultatywnych organizowanych przez współpracujące z nami greckie biuro.

**METEORA**  
**ΜΕΤΕΟΡΑ**

**OLIMP**  
**ΟΛΙΜΠΙ**

**ATENY**  
**ΑΤΕΝΨ**

**THESSALONIKI**  
**ΘΕΣΣΑΛΟΝΙΚΙ**

**REJS NA WYSPĘ SKIATHOS**  
**ΣΚΙΑΘΟΣ**

**REJS PIRACKI**  
**WIECZÓR GRECKI**



Ambasada Polski w Grecji – Ateny 00302 106 77 82 260, 00302 106 67 97 700 • Konsulat Polski w Grecji – Saloniki 00302 310 288 205  
Czas lokalny – po przekroczeniu granicy Greckiej należy przesunąć wskazówki zegarka o 1 godz. do przodu.

**Leptokaria** – Kurort średniej wielkości położony u stóp Olimpu na brzegu Morza Egejskiego. Miejscowość zapewnia Państwu wszystko, co niezbędne do pełnego relaksu: czekają liczne restauracje (tawerny) z wspaniałymi potrawami kuchni greckiej, kawiarnie z pyszną lodową kawą frappe, sklepy spożywcze. Osobny rozdział to bogata oferta wyrobów złotniczych i futrzarskich. Czekają również wspaniała pogoda, kryształicznie czyste morze, piaszczysto-żwirowa plaża i niezwykle gościnni ludzie

**Nei Pori** – to mała miejscowość na często odwiedzanej przez turystów Riwierze Olimpijskiej. Ze względu na kameralną atmosferę oraz łagodne zejście do morza i delikatny piasek doskonała dla osób, które chcą uciec od codziennego zgiełku a także dla osób z małymi dziećmi. Można zauroczyć się nadmorską plażą ciągnącą się przez wiele kilometrów obserwując jednocześnie doskonale widoczny masyw Olimpu. Wzdłuż szerokiej na 100m plaży, na której zawsze można znaleźć wolne i spokojne miejsce, rozciąga się nadmorska promenada z licznymi sklepami, tawernami i restauracjami. W Nei Pori można skorzystać z toru kartingowego, kortów tenisowych, basenu, boisk ze sztuczną nawierzchnią czy pójść do lunaparku.

**Kokino Nero** – to miejsce wybrane przez nas z myślą o turystach chcących spędzić wakacje w sposób aktywny, z dala od największego tłoku sezonowego. Jest to mała wioska, w której podczas sezonu letniego przebywa do 2500 osób. Kokino Nero leży w odległości około 150 km na południe od Salonik w głębokiej dolinie ograniczonej po obu stronach łańcuchami gór Ossa. Cała miejscowość ukryta jest w gęstym naturalnym lesie, stwarzającym swoisty łagodny mikroklimat, mniej uciążliwy dla Europejczyków. Brak dużych miast i kombinatów turystycznych powoduje, że woda w kranach nadaje się bezpośrednio do picia a miejscowe źródło (od niego pochodzi nazwa doliny i miejscowości – Czerwona Woda) posiada właściwości lecznicze.

# GRECJA Leptokaria



## Blue Dream Apartamentowiec Klasa Δ'

**Blue Dream** to nowy obiekt położony za torami, oddalony o 400 m od plaży i 150 m od centrum. Według standaryzacji Ministerstwa Turystyki Grecji, posiada najwyższą z możliwych kategorię. Budynek w całości pozostaje do dyspozycji naszych klientów. Z okien widać w oddali morze i pasmo gór Olimpu. Wszystkie pokoje mają trzy miejsca do spania, toalety z kabinami prysznicowymi, balkon, **indywidualnie sterowaną klimatyzację bardzo dużej mocy w cenie skierowania**, zamykane aneksy kuchenne z lodówką, dwupalnikowym piecykiem elektrycznym, podstawowym sprzętem gospodarstwa domowego, TV Sat, możliwość korzystania po uzgodnieniu z komputera podłączonego do internetu, który znajduje się w recepcji. Według nas „S klasa. W apartamencie zastaną Państwo pościel oraz przybory do utrzymania czystości, w ręczniki i środki czystości trzeba się zaopatrzyć we własnym zakresie.



### CENY I TERMINY: Blue Dream i Blue Dream Bis

Symbol imprezy	Terminy	Pełnopłatny	za 3 i 4 osobę w apartamencie
GB/00	23.05 - 03.06.2011	599,-	399,-
GB/01	01.06 - 12.06.2011	649,-	449,-
GB/03	10.06 - 21.06.2011	699,-	449,-
GB/05	19.06 - 30.06.2011	749,-	449,-
GB/07	28.06 - 09.07.2011	849,-	499,-
GB/09	07.07 - 18.07.2011	999,-	499,-
GB/11	16.07 - 27.07.2011	999,-	499,-
GB/13	25.07 - 05.08.2011	999,-	499,-
GB/15	03.08 - 14.08.2011	999,-	499,-
GB/17	12.08 - 23.08.2011	999,-	499,-
GB/19	21.08 - 01.09.2011	849,-	499,-
GB/21	30.08 - 10.09.2011	749,-	449,-
GB/23	08.09 - 19.09.2011	699,-	449,-
GB/25	17.09 - 28.09.2011	649,-	449,-
GB/27	26.09 - 07.10.2011	599,-	399,-

Wszystkie ceny podane są w złotych polskich i zawierają należny podatek VAT



## Blue Dream Bis Apartamentowiec Klasa Δ'

**Blue Dream Bis.** Wszystkie pokoje są stosunkowo duże, z trzema miejscami do spania (można zrobić dostawkę dla 4 osoby), na wyposażeniu: toaleta z prysznicem, **indywidualnie sterowana klimatyzacja w cenie**, TV, aneksy kuchenne, posiadają balkon. Obiekt w pięknym ogrodzie (możliwość grillowania). Budynek w bezpośrednim sąsiedztwie Ap. Blue Dream. Ceny, terminy i inne uzgodnienia jak w apartamentowcu Blue Dream.

❖ Zakwaterowanie po przyjeździe, będzie odbywać się ok. godz. 13.00, natomiast opuścić apartament należy do godz. 9.00 ❖ W tym czasie będzie można złożyć bagaże w wyznaczonym miejscu i cieszyć się całym dniem spędzonym w Grecji ❖ Apartamenty w zależności od potrzeb są: 2-, 3-osobowe + dostawka.

Świadczenia w cenie: Zakwaterowanie w apartamentowcu Blue Dream lub Blue Dream Bis w pokojach 2-, 3-osobowych z WC i prysznicem, **klimatyzacją**, TV SAT (9 noclegów), przejazd autokarem ❖ Ubezpieczenie: KL, opieka rezydenta ❖ Plaża jest bezpłatna ❖ Transport odbywa się luksusowym autokarem wyposażonym w WC, klimatyzację, barek i wideo. Autobusy kursują według ustalonego rozkładu jazdy znajdującego się na ostatniej stronie katalogu ❖ Trzecia i czwarta osoba w apartamencie może mieć wyznaczone miejsce do spania na łóżku dostawnym ❖ Istnieje możliwość wykupienia żywienia na miejscu (9 śniadań i obiadokolacji za ok. 81 EURO) lub w biurze – 350 zł. Na miejscu istnieje możliwość korzystania z wycieczek fakultatywnych organizowanych przez biuro greckie z przewodnikiem w języku polskim.



# GRECJA Leptokaria



## Janis Apartamentowiec Klasa Δ''

Apartamentowiec położony jest w centralnej części Leptokari, przy cichej uliczce, oddalony zaledwie 70 m od głównego deptaku i 500 m od plaży. Obiekt stosunkowo nowy – 3 lata – z przestronnymi pokojami, gustownymi łazienkami, aneksem kuchennym (lodówka, dwupalnikowa kuchenka, garnki, sztućce, czajnik bezprzewodowy). Każdy pokój posiada balkon, indywidualnie sterowaną klimatyzację (płatną dodatkowo 4 EURO za dzień) TV SAT. W budynku jest 7 pokoi wszystkie zajęte przez nasze biuro, Właściciele to niezwykle miła grecka rodzina, właściciele niezwykle popularnej restauracji Mytos. W apartamentach zastaniecie Państwo pościel oraz przybory do utrzymania czystości, natomiast w ręczniki i środki czystości należy zaopatrzyć się we własnym zakresie.

### UWAGA:

Korzystanie z klimatyzacji nie jest obowiązkowe.

❖ Zakwaterowanie po przyjeździe, będzie odbywać się ok. godz. 13.00, natomiast opuścić apartament należy do godz. 9.00 ❖ W tym czasie będzie można złożyć bagaże w wyznaczonym miejscu i cieszyć się całym dniem spędzonym w Grecji ❖ Apartamenty w zależności od potrzeb są: 2-, 3-osobowe + dostawka.

### CENY I TERMINY: Janis

Symbol imprezy	Terminy	Pełnopłatny	za 3 i 4 osobę w apartamencie
GJ/00	27.05 - 07.06.2011	565,-	299,-
GJ/02	05.06 - 16.06.2011	615,-	399,-
GJ/04	14.06 - 25.06.2011	665,-	399,-
GJ/06	23.06 - 04.07.2011	739,-	449,-
GJ/08	02.07 - 13.07.2011	864,-	499,-
GJ/10	11.07 - 22.07.2011	939,-	499,-
GJ/12	20.07 - 31.07.2011	939,-	499,-
GJ/14	29.07 - 09.08.2011	939,-	499,-
GJ/16	07.08 - 18.08.2011	939,-	499,-
GJ/18	16.08 - 27.08.2011	939,-	499,-
GJ/20	25.08 - 05.09.2011	864,-	499,-
GJ/22	03.09 - 14.09.2011	739,-	449,-
GJ/24	12.09 - 23.09.2011	665,-	399,-
GJ/26	21.09 - 02.10.2011	615,-	399,-
GJ/28	30.09 - 11.10.2011	565,-	299,-

Wszystkie ceny podane są w złotych polskich i zawierają należny podatek VAT



Świadczenia w cenie: Zakwaterowanie w apartamentowcu Janis w pokojach 2-, 3-osobowych z WC i prysznicem, klimatyzacja, TV SAT (9 noclegów) ❖ Ubezpieczenie: KL, opieka rezydenta ❖ Plaża jest bezpłatna ❖ Transport odbywa się luksusowym autokarem wyposażonym w WC, klimatyzację, barek i wideo. Autobusy kursują według ustalonego rozkładu jazdy znajdującego się na ostatniej stronie katalogu ❖ Trzecia i czwarta osoba w apartamencie może mieć wyznaczone miejsce do spania na łóżku dostawnym ❖ Istnieje możliwość wykupienia wyżywienia na miejscu (9 śniadań i obiadokolacji za ok. 81 EURO) lub w biurze - 350 zł. Na miejscu istnieje możliwość korzystania z wycieczek fakultatywnych organizowanych przez biuro greckie z przewodnikiem w języku polskim.

# GRECJA *Leptokaria*



## Hous Olymp Apartamentowiec Klasa Δ'

Budynek położony jest blisko plaży (około 70 m). Każdy pokój posiada balkon, indywidualnie sterowaną klimatyzację, (płatna dodatkowo 4 EURO za dzień), TV, aneks kuchenny łaźienka z prysznicem. W apartamentach zastaniecie Państwo pościel oraz przybory do utrzymania czystości, natomiast w ręczniki i środki czystości należy zaopatrzyć się we własnym zakresie.

### **UWAGA:**

Korzystanie z klimatyzacji nie jest obowiązkowe.

❖ Zakwaterowanie po przyjeździe, będzie odbywać się ok. godz. 13.00, natomiast opuścić apartament należy do godz. 9.00 ❖ W tym czasie będzie można złożyć bagaże w wyznaczonym miejscu i cieszyć się całym dniem spędzonym w Grecji.



### CENY I TERMINY: Hous Olymp

Symbol imprezy	Terminy	Pełnopłatny	za 3 i 4 osobę w apartamencie
GO/00	27.05 - 07.06.2011	625,-	399,-
GO/02	05.06 - 16.06.2011	675,-	399,-
GO/04	14.06 - 25.06.2011	725,-	449,-
GO/06	23.06 - 04.07.2011	799,-	499,-
GO/08	02.07 - 13.07.2011	925,-	499,-
GO/10	11.07 - 22.07.2011	999,-	499,-
GO/12	20.07 - 31.07.2011	999,-	499,-
GO/14	29.07 - 09.08.2011	999,-	499,-
GO/16	07.08 - 18.08.2011	999,-	499,-
GO/18	16.08 - 27.08.2011	999,-	499,-
GO/20	25.08 - 05.09.2011	925,-	499,-
GO/22	03.09 - 14.09.2011	799,-	449,-
GO/24	12.09 - 23.09.2011	725,-	449,-
GO/26	21.09 - 02.10.2011	675,-	399,-
GO/28	30.09 - 11.10.2011	625,-	399,-

Wszystkie ceny podane są w PLN i zawierają należny podatek VAT



Świadczenia w cenie: Zakwaterowanie w apartamentowcu Hous Olymp w pokojach 2, 3, 4-osobowych z WC i prysznicem, **klimatyzacja**, TV SAT (9 noclegów) ❖ Ubezpieczenie: KL, opieka rezydenta ❖ Plaża jest bezpłatna ❖ Transport odbywa się luksusowym autokarem wyposażonym w WC, klimatyzację, barek i wideo. Autobusy kursują według ustalonego rozkładu jazdy znajdującego się na ostatniej stronie katalogu ❖ Trzecia i czwarta osoba w apartamencie może mieć wyznaczone miejsce do spania na łóżku dostawnym ❖ Istnieje możliwość wykupienia wyżywienia na miejscu (9 śniadań i obiadokolacji za ok. 81 EURO) lub w biurze – 350 zł. Na miejscu istnieje możliwość korzystania z wycieczek fakultatywnych organizowanych przez biuro greckie z przewodnikiem w języku polskim.



# GRECJA Nei Pori



## Stelios Apartamentowiec Klasa Δ'

Stelios Nei pori – oddający klimat miejscowości apartamentowiec, usytuowany około 250 m od szerokiej piaszczystej plaży, przy spokojnej uliczce. Pokoje posiadają: łazienkę z prysznicem, balkon lub taras, aneks kuchenny (wyposażony w lodówkę, kuchenkę, garnki, naczynia sztućce, TV SAT (plazma), klimatyzację sterowaną indywidualnie – pilotem (płatną dodatkowo 5 EURO za dzień). W pokojach można kwatrować dwie, trzy osoby (czwarta osoba na dostawce). W apartamentach zastaniecie Państwo pościel oraz przybory do utrzymania czystości, natomiast w ręczniki i środki czystości należy zaopatrzyć się we własnym zakresie. Stosunkowo wysoki standard.

### UWAGA:

Korzystanie z klimatyzacji nie jest obligatoryjne.

### CENY I TERMINY: Stelios

Symbol imprezy	Terminy	Pełnopłatny	za 3 i 4 osobę w apartamencie
GNS/00	27.05 - 07.06.2011	625,-	399,-
GNS/02	05.06 - 16.06.2011	675,-	399,-
GNS/04	14.06 - 25.06.2011	725,-	449,-
GNS/06	23.06 - 04.07.2011	799,-	499,-
GNS/08	02.07 - 13.07.2011	925,-	499,-
GNS/10	11.07 - 22.07.2011	999,-	499,-
GNS/12	20.07 - 31.07.2011	999,-	499,-
GNS/14	29.07 - 09.08.2011	999,-	499,-
GNS/16	07.08 - 18.08.2011	999,-	499,-
GNS/18	16.08 - 27.08.2011	999,-	499,-
GNS/20	25.08 - 05.09.2011	925,-	499,-
GNS/22	03.09 - 14.09.2011	799,-	449,-
GNS/24	12.09 - 23.09.2011	725,-	449,-
GNS/26	21.09 - 02.10.2011	675,-	399,-
GNS/28	30.09 - 11.10.2011	625,-	399,-

Wszystkie ceny podane są w PLN i zawierają należny podatek VAT



Świadczenia w cenie: Zakwaterowanie w apartamentowcu Stelios w pokojach 2-, 3-osobowych z WC i prysznicem, klimatyzacją (płatna 5 EURO za dzień), TV SAT, 9 noclegów, przejazd autokarem ♦ Ubezpieczenie: KL, opieka rezydenta ♦ Plaża jest bezpłatna ♦ Transport odbywa się luksusowym autokarem wyposażonym w WC, klimatyzację, barek i wideo. Autobusy kursują według ustalonego rozkładu jazdy znajdującego się na ostatniej stronie katalogu ♦ Trzecia i czwarta osoba w apartamencie może mieć wyznaczone miejsce do spania na łóżku dostawnym ♦ Istnieje możliwość wykupienia wyżywienia na miejscu (9 śniadań i obiadokolacji za ok. 90 EURO) lub w biurze – 400 zł. Na miejscu istnieje możliwość korzystania z wycieczek fakultatywnych organizowanych przez biuro greckie z przewodnikiem w języku polskim.

♦ Zakwaterowanie po przyjeździe, będzie odbywać się ok. godz. 13.00, natomiast opuścić apartament należy do godz. 9.00 ♦ W tym czasie będzie można złożyć bagaże w wyznaczonym miejscu i cieszyć się całym dniem spędzonym w Grecji.

# GRECJA *Kokino Nero*



## Jana Apartamentowiec Klasa Δ'

Jana – Kokino Nero – w pobliżu strumienia i maleńkiej cerkwi wśród pięknej zieleni uroczy apartamentowiec, usytuowany około 350 m od morza. Pokoje posiadają: łazienkę z prysznicem, balkon lub taras, aneks kuchenny. (wyposażony w lodówkę, kuchnię, garnki, naczynia, sztucze). Pokoje z dwoma i trzema łóżkami (4 osoba w pokoju – wspólne spanie). W apartamentach zastaniecie Państwo pościel oraz przybory do utrzymania czystości, natomiast w ręczniki i środki czystości należy zaopatrzyć się we własnym zakresie.

Przyżwoity standard turystyczny.

### CENY I TERMINY: Jana

Symbol imprezy	Terminy	Pełnopłatny	za 3 i 4 osobę w apartamencie
GKJ/00	23.05 - 03.06.2011	399,-	299,-
GKJ/01	01.06 - 12.06.2011	429,-	299,-
GKJ/03	10.06 - 21.06.2011	499,-	399,-
GKJ/05	19.06 - 30.06.2011	549,-	399,-
GKJ/07	28.06 - 09.07.2011	749,-	449,-
GKJ/09	07.07 - 18.07.2011	849,-	449,-
GKJ/11	16.07 - 27.07.2011	849,-	449,-
GKJ/13	25.07 - 05.08.2011	849,-	449,-
GKJ/15	03.08 - 14.08.2011	849,-	449,-
GKJ/17	12.08 - 23.08.2011	849,-	449,-
GKJ/19	21.08 - 01.09.2011	849,-	449,-
GKJ/21	30.08 - 10.09.2011	549,-	399,-
GKJ/23	08.09 - 19.09.2011	499,-	399,-
GKJ/25	17.09 - 28.09.2011	429,-	299,-
GKJ/27	26.09 - 07.10.2011	399,-	299,-

Wszystkie ceny podane są w PLN i zawierają należny podatek VAT

Świadczenia w cenie: Zakwaterowanie w pokoju (9 noclegów) z pełnym węzłem sanitarnym i aneksem kuchennym. Ubezpieczenie: KL, opieka rezydenta. Plaża jest bezpłatna ❖ Transport odbywa się luksusowym autokarem wyposażonym w WC, klimatyzację, barek i wideo. Autobusy kursują według ustalonego rozkładu ❖ Istnieje możliwość wykupienia wyżywienia w miejscowej tawernie (9 śniadań i obiadokolacji za ok. 90 EURO) lub w biurze – 400 zł. ❖ Na miejscu istnieje możliwość korzystania z wycieczek fakultatywnych organizowanych przez biuro greckie z przewodnikiem w języku polskim.

❖ Zakwaterowanie po przyjeździe, będzie odbywać się ok. godz. 13.00, natomiast opuścić apartament należy do godz. 9.00 ❖ W tym czasie będzie można złożyć bagaże w wyznaczonym miejscu i cieszyć się całym dniem spędzonym w Grecji.



# GRECJA Kokino Nero



## Lakis Apartamentowiec Klasy Turystycznej

Lakis – Kokino Nero – otoczony ogrodem, wśród pięknych drzew, usytuowany około 250 m od morza 7 pokojowy apartamentowiec prowadzony przez sympatycznych właścicieli. Pokoje posiadają: łazienkę z prysznicem, balkon lub taras, aneks kuchenny, (wyposażony w lodówkę, kuchenkę, garnki, naczynia, sztuce). pokoje z dwoma i trzema łóżkami (4 osoby w pokoju – wspólne spanie na łóżkach o szerokości 1,3 m). W apartamentach zastaniecie Państwo pościel oraz przybory do utrzymania czystości, natomiast w ręczniki i środki czystości należy zaopatrzyć się we własnym zakresie. Przyzwoity standard turystyczny.

❖ Zakwaterowanie po przyjeździe, będzie odbywać się ok. godz. 13.00, natomiast opuścić apartament należy do godz. 9.00 ❖ W tym czasie będzie można złożyć bagaże w wyznaczonym miejscu i cieszyć się całym dniem spędzonym w Grecji.

### CENY I TERMINY: Lakis

Symbol imprezy	Terminy	Pełnopłatny	za 3 i 4 osobę w apartamencie
GKL/00	23.05 - 03.06.2011	399,-	299,-
GKL/01	01.06 - 12.06.2011	429,-	299,-
GKL/03	10.06 - 21.06.2011	499,-	399,-
GKL/05	19.06 - 30.06.2011	549,-	399,-
GKL/07	28.06 - 09.07.2011	749,-	449,-
GKL/09	07.07 - 18.07.2011	849,-	449,-
GKL/11	16.07 - 27.07.2011	849,-	449,-
GKL/13	25.07 - 05.08.2011	849,-	449,-
GKL/15	03.08 - 14.08.2011	849,-	449,-
GKL/17	12.08 - 23.08.2011	849,-	449,-
GKL/19	21.08 - 01.09.2011	749,-	449,-
GKL/21	30.08 - 10.09.2011	549,-	399,-
GKL/23	08.09 - 19.09.2011	499,-	399,-
GKL/25	17.09 - 28.09.2011	429,-	299,-
GKL/27	26.09 - 07.10.2011	399,-	299,-

Wszystkie ceny podane są w PLN i zawierają należny podatek VAT

Świadczenia w cenie: Zakwaterowanie w pokoju (9 noclegów) z pełnym węzłem sanitarnym i aneksem kuchennym. Ubezpieczenie: KL, opieka rezydenta. Plaża jest bezpłatna ❖ Transport odbywa się luksusowym autokarem wyposażonym w WC, klimatyzację, barek i wideo. Autobusy kursują według ustalonego rozkładu ❖ Istnieje możliwość wykupienia wyżywienia w miejscowej tawernie (9 śniadań i obiadokolacji za ok. 90 EURO) lub w biurze – 400 zł. ❖ Na miejscu istnieje możliwość korzystania z wycieczek fakultatywnych organizowanych przez biuro greckie z przewodnikiem w języku polskim.



# GRECJA - Majówka



## PROGRAM:

**30.04.2011** Wyjazd z Polski. **01.05.** przejazd do Lepotokarii w godzinach rannych, zakwaterowanie w apartamentach 2 lub 3-osobowych, cały dzień wolny. **02.05.** Wycieczka – Meteora – przepiękne klasztory zawieszane w powietrzu na gładkich, niedostępnych skałach. W programie zwiedzanie – 2 klasztorów, pracownia ikon. Odwiedzimy Tembi – piękną malowniczą dolinę, w której znajduje się sanktuarium św. Paraskewy – gdzie znajduje się też jej cudowne źródło. **03.05.** Wycieczka – Olimp najbardziej majestatyczna i urzekająca góra w Grecji. W programie wyjazd autokarem pod schronisko Stavros na wysokości około 970m n.p.m, przejazd do Litochoro skąd udamy się na spacer wąwozem Mavrolongos do wodospadów rzeki Enipeas. **04.05.** Czas wolny lub wycieczka fakultatywna. **05.05.** Czas wolny lub wycieczka fakultatywna. **06.05.** Czas wolny lub wycieczka fakultatywna. **07.05.** Wykwaterowanie, zwiedzanie Salonik powrót do Polski. **08.05.** Przyjazd do Polski około godziny 23.00.

**Wycieczki fakultatywne:** odbywają się przy minimum – 35 chętnych: Ateny 35 EURO, Skiatos 30 EURO, Grecki Wieczór 22 EURO. Wyżywienie HB 9 EURO za dzień. Kolacja 7 EURO za dzień.

**Cena imprezy:  
749 PLN**



## WŁOSKA MAJÓWKA LIDO DI JESOLO k/WENECJI

TERMINY: 29.04-08.05.2011

**CENA IMPREZY OBEJMUJE:** • przejazd autokarem • 7 noclegów w trzypokojowym apartamencie z aneksem kuchennym (lodówka, piecyk, sprzęt gospodarstwa domowego) i łazienką z WC • opłatę za media • opłatę za plażę, leżak, parasol • opiekę pilota/rezydenta • ubezpieczenie KL, podatek VAT opłatę klimatyczną • wycieczkę do Wenecji • wyjazd na targowisko do Jesolo.

**UWAGI:** • należy zabrać ze sobą bieliznę pościelową, ręczniki, środki czystości • na miejscu należy opłacić kaucję zwrotną 25 EURO/osoba oraz opłatę za prom podczas wycieczki do Wenecji (ok. 8-9 EURO/1 osoba) • przy zgłoszeniu 2 osób zajmują Państwo jedną sypialnię, drugą zajmują inni turyści, a pokój dzienny pozostaje wolny, do wspólnego korzystania. Przy zgłoszeniu 4, 5 lub 6 osób otrzymujecie Państwo cały apartament do dyspozycji, 5 i 6 osoba płaci tylko za przejazd i ubezpieczenie 399 zł.

Transport autokarem produkcji zachodniej z toaletą, barkiem, klimatyzacją. Wyjazd z Polski – piątek, przyjazd do Polski – niedziela w godz. porannych, zbiórka: 18.00 Gliwice, 19.00 Katowice, 20.00 Bielsko-Biała, 20.45 Cieszyn.

**cena  
649 PLN**



## Apartamenty

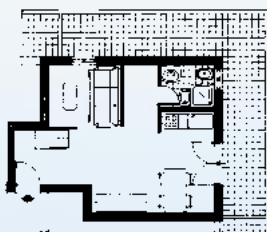
Apartamenty to niekierujące, samodzielne i wygodne mieszkania, położone do 500 m od morza. Składają się z aneksu kuchennego (lodówka, piecyk kuchenny, sprzęt gospodarstwa domowego), łazienki z prysznicem, pokoje w zależności od wybranego typu apartamentu. W apartamentach nie ma bielizny pościelowej, ręczników oraz środków czystości. W cenę wliczono siedem noclegów, korzystanie z plaży (dla 1 apartamentu 1 parasol + 2 leżaki, serwis plażowy 15.05-15.09.2010). Istnieje możliwość dojazdu autokarem za dodatkową opłatą (380 zł od osoby).

❖ Zakwaterowanie: sobota godz. 16.00-20.00. ❖ Wykwaterowanie: sobota godz. 9.00.  
**Uwagi:** Apartament należy pozostawić w czystości tj.: wynieść śmieci, opróżnić i wymyć lodówkę, wymyć naczynia, posprzątać aneks kuchenny. W innym przypadku z kaucji zwrotnej zostanie potrącona należność za sprząatanie. Biuro nie ponosi odpowiedzialności za zniszczenia, zguby i kradzieże ❖ W apartamencie nie powinno mieszkać więcej osób niż podano w umowie z klientem ❖ Obowiązkowo należy wykupić ubezpieczenie NW i KL (zgodnie z Ustawą o Usługach Turystycznych z dnia 29.08.97).

❖ Cena za 7 dni za cały apartament ❖ W cenę wliczono podatek VAT ❖ Koszt przejazdu 380 zł nie wliczono w cenę ❖ Kaucja zwrotna wynosi 200 EURO. Dopłata dokonywana na miejscu we włoskiej agencji za gaz, prąd i wodę. Za apartament za tydzień - Typ,, A", „G" 35 euro. Typ; „E", „B", „H" 50 euro. Typ; „F", „C", „I" 70 euro.

### Orientacyjny rozkład pokoi w apartamentach

Apartament dla 3 osób



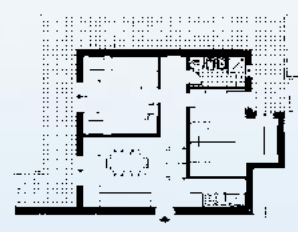
TYP „A" bezpośrednio przy plaży  
 TYP „G" 100-500 m od plaży z basenem

Apartament dla 4 osób



TYP „B" bezpośrednio przy plaży  
 TYP „E" 100-300 m od plaży  
 TYP „H" 100-500 m od plaży z basenem

Apartament dla 5 osób



TYP „C" bezpośrednio przy plaży  
 TYP „F" 100-300 m od plaży  
 TYP „I" 100-500 m od plaży z basenem

### CENNIK APARTAMENTÓW 2010 (cena za siedem dni pobytu w złotych z wliczonym podatkiem VAT)

TYP APARTAMENTU	30.04-28.05 10.09-01.10	28.05-11.06 03.09-10.09	11.06-25.06 27.08-03.09	25.06-16.07 20.08-27.08	16.07-06.08	06.08-20.08
100 - 300 metrów od plaży						
E	460,-	790,-	1060,-	1630,-	2100,-	2350,-
F	520,-	880,-	1150,-	1900,-	2290,-	2550,-
Bezpośrednio przy plaży						
A	480,-	860,-	1090,-	1855,-	2100,-	2345,-
B	590,-	990,-	1280,-	2080,-	2610,-	2850,-
C	630,-	1150,-	1450,-	2190,-	2850,-	2990,-
100 - 500 metrów od plaży z basenem						
G	460,-	850,-	1050,-	1680,-	2100,-	2290,-
H	520,-	960,-	1150,-	1950,-	2180,-	2550,-
I	590,-	1050,-	1310,-	2250,-	2620,-	2850,-

## SUPER TANI TYDZIEŃ

CAVALINO k/WENECJI

TERMIN: 09.09-18.09.2011

**CENA IMPREZY OBEJMUJE:** ❖ przejazd autokarem ❖ 7 noclegów w trzypokojowym apartamencie z aneksem kuchennym (lodówka, piecyk, sprzęt gospodarstwa domowego) i łazienką z WC ❖ opłatę za media ❖ opłatę za plażę, leżak, parasol ❖ opiekę pilota/rezydenta ❖ ubezpieczenie KL, podatek VAT opłatę klimatyczną ❖ wycieczkę do Wenecji ❖ wyjazd na targowisko do Jesolo.

**UWAGI:** ❖ należy zabrać ze sobą bieliznę pościelową, ręczniki, środki czystości ❖ na miejscu należy opłacić kaucję zwrotną 25 EURO/osoba oraz opłatę za prom podczas wycieczki do Wenecji (ok. 8-9 EURO/1 osoba) ❖ przy zgłoszeniu 2 osób zajmują Państwo jedną sypialnię, drugą zajmują inni turyści, a pokój dzienny pozostaje wolny, do wspólnego korzystania. Przy zgłoszeniu 4, 5 lub 6 osób otrzymujecie Państwo cały apartament do dyspozycji, 5 i 6 osoba płaci tylko za przejazd i ubezpieczenie 399 zł.

Transport autokarem produkcji zachodniej z toaletą, barkiem, klimatyzacją. Wyjazd z Polski – piątek, przyjazd do Polski – niedziela w godz. porannych, zbiórka: 18.00 Gliwice, 19.00 Katowice, 20.00 Bielsko-Biała, 20.45 Cieszyn.





## Hotel Canowa\*\*\*

Hotel położony ok. 80 metrów od plaży, posiada windę i klimatyzowaną salę restauracyjną. W pokojach klimatyzacja, telewizor, telefon, sejf. Hotel położony jest przy ulicy pełnej sklepów i typowych dla Włoch restauracji. Prowadzony przez rodzinę właścicieli co gwarantuje doskonały klimat i świetne samopoczucie naszych klientów. Hotel posiada parking. Pokoje 2, 3 i 4 osobowe. Śniadania w formie bufetu, obiadokolacja – dwudaniowy ciepły posiłek wybierany dzień wcześniej z karty. Napoje płatne dodatkowo. Pierwszym posiłkiem jest obiadokolacja w dniu przyjazdu, a ostatnim śniadanie w dniu wyjazdu.



**CENA ZAWIERA:** Transport, 7 noclegów, 7 śniadań, 7 obiadokolacji, ubezpieczenie KL plaża – leżak + parasol na prywatnej plaży hotelu. **CENA NIE ZAWIERA:** napojów do obiadokolacji. **ZNIŻKI:** dzieci; od 0-1,99 bezpłatnie, od 2-11,99 40% zniżki, od 11,99-99 lat 10% – zniżki obowiązują tylko przy dwóch pełnopłatnych skierowaniach. Dopłata do pokoju jednoosobowego +12 EURO za dzień. Rozkład jazdy autokaru na ostatniej stronie folderu. Przy dojeździe własnym cena jest pomniejszona o 260 zł/osoba.



### Hotel Canowa\*\*\*

Symbol imprezy	Terminy pobytu	Cena z przejazdem autokarem
WLC/01	29.04 - 08.05.2011	1260,-
WLC/02	06.05 - 15.05.2011	1260,-
WLC/03	13.05 - 22.05.2011	1260,-
WLC/04	20.05 - 29.05.2011	1260,-
WLC/05	27.05 - 05.06.2011	1350,-
WLC/06	03.06 - 12.06.2011	1350,-
WLC/07	10.06 - 19.06.2011	1350,-
WLC/08	17.06 - 26.06.2011	1350,-
WLC/09	24.06 - 03.07.2011	1350,-
WLC/10	01.07 - 10.07.2011	1500,-
WLC/11	08.07 - 17.07.2011	1500,-
WLC/12	15.07 - 24.07.2011	1500,-
WLC/13	22.07 - 31.07.2011	1500,-
WLC/14	29.07 - 07.08.2011	1500,-
WLC/15	05.08 - 14.08.2011	1955,-
WLC/16	12.08 - 21.08.2011	1955,-
WLC/17	19.08 - 28.08.2011	1500,-
WLC/18	26.08 - 04.09.2011	1500,-
WLC/20	02.09 - 11.09.2011	1260,-
WLC/21	09.09 - 09.18.2011	1260,-
WLC/22	16.09 - 25.09.2011	1260,-
WLC/23	23.09 - 02.10.2011	1260,-

Cena za jedną osobę dorosłą w pokoju dwuosobowym z wyżywieniem typu HB. Cena zawiera podatek VAT.

## Hotel Aldebaran\*\*\*

Hotel położony 80 m od plaży, wyróżniający się doskonałą kuchnią, posiada: windę, bar, salę telewizyjną. Wieczorami w barze grają włoscy artyści. Pokoje 2-, 3- i 4-osobowe z telefonem, WC i prysznicem, TV, sejf. Wyżywienie: śniadanie „szwedzki stół”. Obiadokolacja – dwudaniowy posiłek na ciepło, wybierany dzień wcześniej z karty, bar sałatkowy i deser. Napoje do obiadokolacji płatne na miejscu. Pierwszym posiłkiem jest obiadokolacja w dniu przyjazdu, ostatnim – śniadanie w dniu wyjazdu.



**CENA ZAWIERA:** Transport, 7 noclegów, 7 śniadań, 7 obiadokolacji, ubezpieczenie KL plaża – leżak + parasol na prywatnej plaży hotelu. **CENA NIE ZAWIERA:** napojów do obiadokolacji. **ZNIŻKI:** dzieci do 7 lat 30% zniżki, do 12 lat 20% zniżki, od 12-99 10% - zniżki obowiązują tylko przy dwóch pełnopłatnych skierowaniach. Dopłata do pokoju jednoosobowego +12 EURO za dzień. Rozkład jazdy autokaru na ostatniej stronie folderu. Przy dojeździe własnym cena jest pomniejszona o 260 zł/osoba.



### Hotel Aldebaran\*\*\* - DOJAZD WŁASNY

Symbol imprezy	Terminy pobytu	Cena z przejazdem autokarem
WLB/01	29.04 - 08.05.2011	1260,-
WLB/02	06.05 - 15.05.2011	1260,-
WLB/03	13.05 - 22.05.2011	1260,-
WLB/04	20.05 - 29.05.2011	1260,-
WLB/05	27.05 - 05.06.2011	1260,-
WLB/06	03.06 - 12.06.2011	1380,-
WLB/07	10.06 - 19.06.2011	1380,-
WLB/08	17.06 - 26.06.2011	1380,-
WLB/09	24.06 - 03.07.2011	1380,-
WLB/10	01.07 - 10.07.2011	1520,-
WLB/11	08.07 - 17.07.2011	1520,-
WLB/12	15.07 - 24.07.2011	1520,-
WLB/13	22.07 - 31.07.2011	1520,-
WLB/14	29.07 - 07.08.2011	1520,-
WLB/15	05.08 - 14.08.2011	1990,-
WLB/16	12.08 - 21.08.2011	1990,-
WLB/17	19.08 - 28.08.2011	1520,-
WLB/18	26.08 - 04.09.2011	1380,-
WLB/20	02.09 - 11.09.2011	1260,-
WLB/21	09.09 - 09.18.2011	1260,-
WLB/22	16.09 - 25.09.2011	1260,-
WLB/23	23.09 - 02.10.2011	1260,-

Cena za jedną osobę dorosłą w pokoju dwuosobowym z wyżywieniem typu HB. Cena zawiera podatek VAT.

# WAKACYJNE LINIE AUTOKAROWE



Wyjazd z Polski	Dopłata	Miejsce zbiórki	Powrót do Polski
00.30	60 zł	Wrocław (ul. Sucha, przed budynkiem PKP)	05.30
02.00	40 zł	Opole (Okraglak, ul. Oleska 70)	04.00
03.05	40 zł	Kędzierzyn-Koźle (Dworzec PKP)	03.00
03.45	-	Gliwice (Zajezdnia PKS, ul. Toszecka)	02.15
04.05	-	Zabrze (pl. Warszawski)	01.45
04.25	-	Chorzów (koło basenu)	01.30
00.05	120 zł	Warszawa (ul. E. Plater, koło Sali Kongresowej)	05.30
01.45	60 zł	Łódź (Łódź Fabryczna, parking od ul. Kilińskiego)	04.15
02.00	60 zł	Pabianice (Dom Towarowy Trzy Korony)	04.00
02.45	60 zł	Piotrków Trybunalski (Stacja benzynowa z McDonald's)	03.15
03.45	40 zł	Częstochowa (Parking z McDrive obok stacji BP)	02.15
04.00	40 zł	Kraków (Stacja paliw ARGE, ul. Pasternik 66)	01.35
05.00	-	Katowice (ul. P. Skargi, PKS)	01.00
05.20	-	Tychy (Hotel „Tychy”)	00.50
05.40	-	Pszczyna (PKS)	00.30
06.15	-	Bielsko-Biała (Dolna płyta PKS)	00.00
06.45	-	Żywiec (Dworzec PKP)	23.30
ok. 12.00	-	Leptokaria – Grecja	ok. 20.00

**CENA OBEJMUJE:** ❖ Cena w dwie strony dla Klientów nie korzystających z naszej oferty katalogowej 499 zł ❖ Cena w jedną stronę 299 zł, ceny zawierają podatek VAT. ❖ Połączenie antenowe są realizowane przy minimum czterech osobach.

## POLSKA Katowice – WŁOCHY Lido di Jesolo - Bibione

Wyjazd z Polski	Dopłata	Miejsce zbiórki	Powrót do Polski
14.00	110 zł	Warszawa (ul. E. Plater, koło Sali Kongresowej)	14.10
15.00	70 zł	Rawa Mazowiecka (Stacja ORLEN przy trasie)	13.00
16.15	70 zł	Łódź (Dworzec PKP Łódź Kaliska parking od ul. Włókniarzy)	11.45
17.15	70 zł	Piotrków Trybunalski ul. Słowackiego obok Juwenturu	10.45
16.30	70 zł	Wrocław (Skwer, róg ul. Joannitów i Dawida)	11.30
18.30	40 zł	Częstochowa (Parking z McDrive obok stacji BP)	09.30
18.00	70 zł	Opole (Dworzec Główny PKP)	10.00
18.30	40 zł	Kraków (Stacja paliw ARGE, ul. Pasternik 66)	09.30
20.00	-	Katowice (ul. P. Skargi, PKS)	08.00
20.30	-	Tychy (Stacja benzynowa „Bliska” przy trasie)	07.30
20.45	-	Pszczyna (stacja benzynowa obok IG LOGISTIC)	07.15
21.00	-	Bielsko-Biała (Dolna płyta PKS)	07.00
21.45	-	Cieszyn (Stacja benzynowa ORLEN)	06.15

### Ceny w PLN/1 osoba

Koszt przejazdu	Osoba dorosła	Dziecko 2-12 lat
tam i z powrotem + pakiet turystyczny	380	350
tam i z powrotem sam przejazd	450	380

Przejazd	Miejsce zbiórki	Wyjazd
09.00	Lido di Jesolo – Piazza Marina /Mazzini/Nember/Aurora	20.15
12.30	Bibione – Spiaggia, parking przy LUNAPARKU (róg V. Orsa Maggiore i V. Maia)	18.00

**UWAGA:** Wszystkie osoby korzystające z przejazdu autokarowego zobowiązane są do kontaktu z pilotem/rezydentem EPT w celu potwierdzenia dokładnej godziny i miejsca zbiórki przy powrocie.  
Planowany przyjazd do Polski (Katowice) – godziny przedpołudniowe.

Biuro Turystyczne „śląsk”  
40-097 Katowice, ul. 3-go Maja 21  
tel./fax 32 253 83 80, 032 258 89 09  
www.slask.turystyka.net email: slask@post.pl

